

УЛЬТРАЗВУКОВОЙ АНАЛИЗАТОР МОЛОКА С ОС WINDOWS,
МЕШАЛКОЙ И ПРИЛОЖЕНИЕМ БАЗЫ ДАННЫХ

Lactoscan для центров сбора молока на базе ОС Windows, с мешалкой (MCCWS)

Высококачественные
ультразвуковые
технологии для анализа
любого вида молока



- Облачный сервис
- Поддержка e-mail и sms
- Многоязыковая поддержка
- Сенсорный дисплей
- Беспроводная клавиатура и мышь

ОСНОВНЫЕ ХАРАКТЕРИСТИКИ:

- Удобный и простой: в эксплуатации, техническом обслуживании, калибровке и установке
- Портативный и компактный дизайн
- Требуется очень маленькое количество молока
- Низкое потребление мощности
- Без использования опасных химических веществ
- Один год гарантии

ХАРАКТЕРИСТИКИ Lactoscan MCCWS:

Параметр	Измеряемый диапазон	Точность
Жирность	от 0.01% до 45%	± 0.06%
СОМО	от 3% до 40%	± 0.15 %
Плотность	от 1000 до 1160 кг/м ³	± 0.3 kg/m ³
Белок	от 2% до 15%	± 0.15%
Лактоза	от 0.01% до 20%	± 0.20%
Добавленная вода	от 0% до 70%	± 3.0%
Температура пробы	от 5°C до 40°C	± 1°C
Точка заморозания	от -0.400 до -0.700°C	± 0.005 °C
Соли	от 0.4% до 4%	± 0.05%
pH	от 0 до 14	± 0.05%
Проводимость	от 2 до 14 мС/см	± 0.05 (mS/cm)
Кг	от 0 до 150 кг	± 0.025 kg
Общее содержание соли	от 0% до 50%	± 0.17%

(опция) 50 сек., 30 сек., 20 сек. на измерение

Анализатор молока может быстро проводить анализ молока и жидких молочных продуктов:

Коровье молоко (25%)	Сыворотка	Сгущенное молоко (до 1160 кг/м ³)
Овечьё молоко	Сливки (до 45%)	Восстановленное молоко
Буйволиное молоко	Обезжиренное молоко (0,01% Fat)	и т.д.

Также может быть откалиброван пользователем под конкретные образцы:

Йогурт, ароматизированное молоко, смеси для мороженого и т.д.



ИЗМЕРЯЕМЫЕ ПАРАМЕТРЫ:

Жирность
СОМО
Общее содержание соли
Плотность
Белок
Лактоза
Температура пробы
Добавленная вода
Соли
Точка заморозания
pH
Проводимость
Кг
Ион метр

Этот проект
совместно
финансируется
Евросоюзом



УСЛОВИЯ ОКРУЖАЮЩЕЙ СРЕДЫ:

Температура окружающего воздуха
10°C - 40°C (option 43°C)
Температура молока 1°C - 40°C
Влажность: 30% - 80%

ЭЛЕКТРИЧЕСКИЕ ПАРАМЕТРЫ:

Переключаемый адаптер
Вход: 100-240В 1.6А макс 50-60Гц
Выход: +12В 4.14А мин.
Выходная мощность: 50-56 Вт

МЕХАНИЧЕСКИЕ ПАРАМЕТРЫ:

Размеры: (ВхДхШ)
280x245x250 мм
Вес: 4.2 кг
Корпус комбинирован из стали и пластика

Функции:

- Ввод информации
- Связь sms и e-mail
- Активные формулы
- Системный журнал

Таблицы и формулы - поставщики и цена

Отчеты:

дневной, ежемесячный, дневной отчет по поставщикам
ежемесячный отчет по поставщикам

Службы базы данных

- Archive DBRes
- Restore DBRes
- Init DBRes
- Archive DBDel
- Restore DBDel
- Archive all Databases
- Restore All Databases
- DB Server

Купить онлайн на:
www.lactoscan.com



MILKOTRONIC LTD

Болгария, 6000 Стара Загора
Цар Симеон Велики, А, 26
Тел: +359 457 670 82
Факс: +359 457 670 83

УЛЬТРАЗВУКОВОЙ АНАЛИЗАТОР МОЛОКА С ОС WINDOWS, МЕШАЛКОЙ И ПРИЛОЖЕНИЕМ БАЗЫ ДАННЫХ

ввод pH пробы

12 В Выход

12В Вход

Вкл/Выкл

USB порт
(принтер, бар-код сканер, клавиатура и мышь)
Питание для USB хаба

Система измерения pH (уровень кислотности) (опция)
Поточная система измерения pH (уровень кислотности)
Все параметры - измеряются в одной пробе

Встроенный pH метр



USB порт

Все параметры - измеряются в одной пробе

USB/RS232 порт

(соединение с удаленным дисплеем и платформенными весами)

LactoScan Analyser - База данных (LSAN-DB)

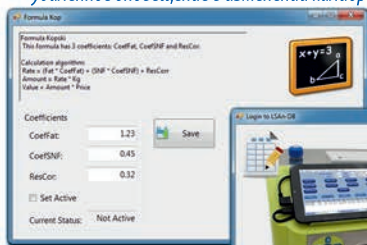
LSAN-DB собирает информацию от Lactoscan совместимых файлов измерений и создает отчеты, совместимые с predeterminedными формулами. Приложение собирает информацию в БД MySQL.

Приложение для облачной БД. Общее решение для процесса сбора молока. Планшет Windows, wi-fi, облачный сервис:

- Простота использования, интернет;
- Автоматическая идентификация фермы (бар-коды);
- Оповещения в реальном времени (sms и e-mail);
- Удаленная поддержка, резервное копирование, обновления;
- Расчет схем платежей;
- Онлайн доступ к базе данных;

Преимущества:

- удаленное изменение цены;
- удаленная поддержка сопровождение;
- удаленное оповещение в изменении калибровки.

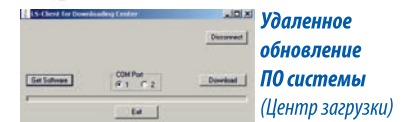


Milkotronic Dairy United - Nova Zagora
Report generated: 2015-11-29 15:33:05

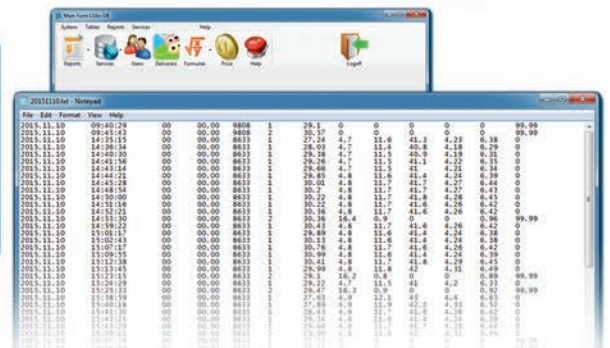
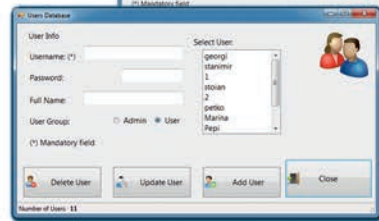
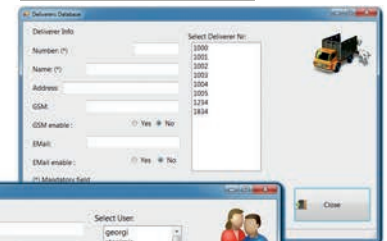
Report for: 2015-04-09 | Type of report: Shift / Large | Shift: Morning

Calibration type: 2									
Time	Deliverer	Litres	Fat	SNF	Rate	Amount	Value		
11:57:48	1001	1.34	3.97	22.69	20.12	26.96	347.26		
09:57:03	1114	12.53	4.33	25.24	4.54	56.89	732.69		
09:59:21	1234	2.5	4.11	23.92	5.56	13.90	179.03		
09:58:23	1914	32.57	4.03	24.21	5.56	181.09	2332.43		
09:59:30	2824	34.50	11.66	22.29	4.54	156.63	2017.39		
Average Fat: 7.23		Average SNF: 23.54		Average Rate: 0.48		Total Value: 5608.80			
Total Amount: 435.47		Total Quantity: 83.44							

Calibration type: 3									
Time	Deliverer	Litres	Fat	SNF	Rate	Amount	Value		
11:58:12	1009	3.45	3.87	23.09	4.54	13.66	201.74		
10:56:39	1934	10.54	4.22	24.92	5.56	58.60	754.80		
10:45:32	3200	17.57	4.43	22.91	11.24	197.49	2543.63		



Удаленное обновление ПО системы (Центр загрузки)



Система измерения проводимости молока (опция)

Проводимость молока зависит от концентрации ионов в молоке

Проводимость молока может быть использована:

- определение степени здоровья вымени (выявление субклинического мастита);
- контроль степени испарения воды в конденсатном молоке;
- определение нормы растворимости молока.

Дистрибьютеры:

e-mail: salesdpt@lactoscan.com
Eng, Spa, Port: +359 886 841 389
e-mail: sales2@lactoscan.com
Eng, Rus: +359 886 841 395
e-mail: mainservice@lactoscan.com
Eng, Rus: +359 888 811 017

e-mail: m.mihneva@lactoscan.com
Eng: + 359 885 597 232
e-mail: milkanalyzers@lactoscan.com
Eng, Rus: +359 896 753 803